

# Trait d'union

Mouflons observés lors de la randonnée du 04 juin

Bulletin de liaison n° 13 juillet-août 2024

## LIVRAISONS GROUPÉES et APÉRO PARTAGÉ

Suite à la suppression du petit marché de Mézien et dans le but de continuer à être solidaire des producteurs locaux, l'association organise cet été des livraisons groupées sur les produits qu'on ne trouve pas à Mézien/Entrepierres.

Pour les producteurs présents sur la commune, il vous suffit de les joindre directement.

Pour le moment, nous proposons :

- Les fromages de chèvre d'Annie et Sarah du Gaec du Sabot à Saint Geniez.
- Les légumes d'Ophélie et Vincent de la ferme d'Antarès à Salignac.

Pour maintenir la convivialité, à compter du 30 juin, les livraisons se feront chaque dimanche de 11h30 à 12h sous le platane de la place de Mézien et seront suivies du traditionnel apéro partagé.



**Pour les adhérents** : La liste des produits disponibles est envoyée chaque semaine par l'association. Réponse uniquement par retour de mail sur la messagerie de l'association.

**Pour les non adhérents** : la démarche est identique avec un supplément de 1 euro par jour de livraison pour soutenir l'association et les centralisateurs bénévoles.

Chaque commande est réglée au responsable (prévoir l'appoint) qui a déjà payé le producteur.

Les avantages sont nombreux pour chacun : pour les producteurs, c'est la certitude de vendre tout ce qui sera apporté et pour les consommateurs, c'est la possibilité d'être livré au plus près et soutenir l'économie locale.

## « LA GUINGUETTE »

**Samedi 10 AOÛT à partir de 19 h  
devant l'église à Mézien**

Pensez à réserver votre samedi pour une soirée "guinguette" à Mezien !

Début des festivités à 19 h mais vous pouvez venir avant pour jouer aux boules.

Pour notre plus grand plaisir, le trio « CAMINANDO » interprètera de la musique populaire hispano-américaine et le flamenco. Le trio est composé de Domingo ACUÑA au chant, guitare et cajón, Alain GARCIA et Pierre BONNET aux guitares. Un chapeau sera proposé pour le défraiement.

Chacun apportera petits plats et boissons à partager, ainsi qu'assiettes, couverts et verres. Plancha disponible pour faire griller. Vous êtes les bienvenus pour aider à la mise en place du matériel.





## TROC'LIVRES

**Dimanche 07 JUILLET**

**de 10 h 30 à 12 h 30 place de la fontaine à Mézien**

Pour quelques heures, cette bibliothèque éphémère vous permettra d'apporter vos livres pour les échanger, les offrir, en discuter et repartir les mains pleines de lectures pour l'été. Vous n'avez pas de livres à apporter ? Que cela ne vous empêche pas d'en emprunter.

Vos livres doivent bien sûr être en bon état. Vous pouvez aussi les déposer sans échange pour augmenter le stock disponible. En cas de mauvais temps, le Troc sera annulé.

## RETOUR SUR LE WEEKEND DE LA NATURE DU 25 et 26 MAI

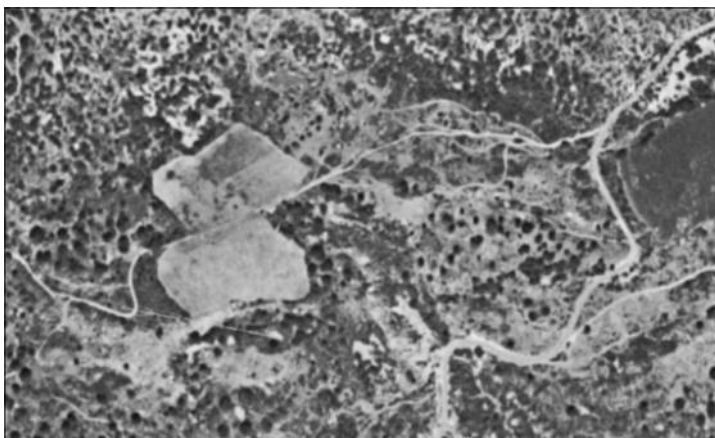
### La sortie « Font de Mège » avec Lionel Quelin du Conservatoire des Espaces Naturels



Les principales missions du CEN, Conservatoire des Espaces Naturels, sont la connaissance de la biodiversité, la protection des espaces naturels et des espèces, la gestion de sites naturels dont il a fait l'acquisition le plus souvent, la valorisation de la nature auprès du public, ainsi que l'accompagnement des politiques publiques en faveur de la biodiversité.

Lionel, travaillant au CEN de la région Paca, nous a emmenés sur le site du fond de Mège pour observer la forêt et ses « habitants ». Jusque dans les années 60/70, le secteur de Mézien, comme bien d'autres, était surpâturé. Les quelques grands chênes étaient ébranchés à une certaine hauteur pour éviter que les animaux ne les grignotent, pour leur permettre de chaumer, pour se servir des branches ... Ces grands chênes pouvaient également servir de délimitation de parcelles.

Aujourd'hui, la désertification et la réduction des troupeaux ont permis à la forêt de se développer. Au fond de Mège, on trouve essentiellement des chênes jeunes, entre 50 et 70 ans, mais sous cette canopée, on a pu observer le « futur » de cette forêt. Il est prometteur, nous affirme Lionel, en effet, on trouve une belle variété de jeunes arbres (cerisiers de Ste Lucie, viornes, sorbiers domestiques, érables de Montpellier, érables à feuilles d'obier, érables champêtres, genévriers...). Il est important de laisser les arbres morts pour enrichir le sol des forêts, de ne pas intervenir sur un milieu pour permettre aussi à de nombreuses espèces végétales et animales de s'installer. Les muguetts et les sceaux de Salomon, par exemple, ont des graines lourdes et ne se développent, bien souvent, que sur des sols non manipulés. Quand la couche d'humus se densifie, on voit apparaître de nouveaux habitants. Les coléoptères (Lucanes, Hannetons, Pique-prune, Rhinocéros ...) ne s'installent pas tous au même endroit pour grandir : certains dans le sol, d'autres dans les racines, dans l'obier ou encore, comme c'est le cas du Pique-prune dans des anciens trous d'arbres étêtés. Plus extraordinaire encore : on s'imagine que la



Font de Mège en 1955 et aujourd'hui

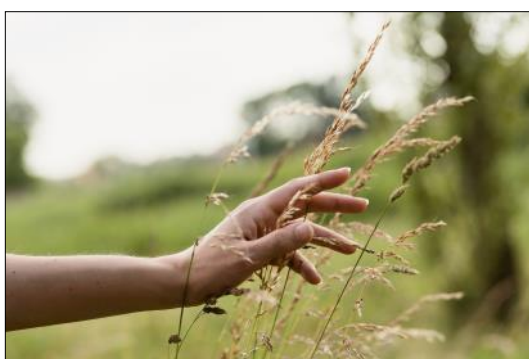
nature n'est qu'un espace où c'est la loi du plus fort qui sévit mais on se trompe. Les récentes découvertes scientifiques montrent que les êtres vivants d'une forêt s'entraident ! Chaque arbre possède, autour de lui, dans le sol, environ 1 km de réseaux de mycéliums (partie cachée des champignons). Ces derniers transportent l'eau, les sels minéraux mais aussi le carbone (le sucre) vers d'autres êtres vivants : des petits arbres qui n'arrivent pas encore à atteindre le soleil pour fabriquer suffisamment de nourriture. Les arbres communiquent également entre eux par l'intermédiaire de ce réseau pour signaler par exemple un agresseur... D'où l'intérêt d'avoir un sol épais.

La nature se rééquilibre constamment. Prenons l'exemple du buis qui a été attaqué par la pyrale (un papillon originaire de Chine) : des buis sont morts mais certains repartent et le papillon a été mangé par de nombreux oiseaux ... Le danger semble passé...Seul l'homme donne du fil à retordre à la nature !!!

Au retour nous avons pu observer et nommer de nombreuses fleurs. Nous avons même repéré l'habitat de quelques « Pique-prunes ». La sauvegarde de notre planète passe par le maintien de notre biodiversité. Laisser évoluer notre nature, sans intervenir pour une fois, la protéger et la respecter pour notre avenir.

Toutes les infos sur le CEN PACA : <https://cen-paca.org/>

## Et l'animation « sensori sensible » Avec Caroline

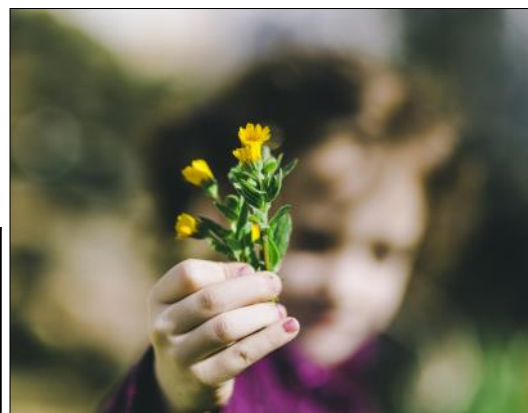


Nous faisons partie de la Nature. Notre survie est intimement liée à son existence. Pourtant, les développements des technologies nous ont peu à peu déconnectés d'elle. Maintenant, la nature nous est étrangère, nous la craignons. Il est crucial de revenir à notre source, de reconsidérer notre peur du sauvage et de la nature, de nous reliaer à elle.

L'idée de cette animation est que petits et grands s'immergent dans la nature, plongent et replongent dans leurs souvenirs, leur enfance, goûtent, sentent, hument et se régalent de sensations, d'émotions anciennes ou nouvelles. En bref, qu'ils se laissent aller, s'amuse et retrouvent leur « maison » qu'est la nature.

Pourquoi une animation « sensori sensible » ?

Le sensoriel nous permet d'activer nos sens pour découvrir de façon plus intuitive la nature et le sensible, nous permet d'activer ce que nous ressentons. Cela nous aide à reconstruire notre relation à la nature.



Envie de partager ou proposer une idée, une action, raconter une des sorties de l'association ?

Envoyez par mail vos photos et articles pour une publication dans le prochain numéro.

## NUIT À LA BELLE ÉTOILE sur la montagne de Lure Dimanche 28 JUILLET

Départ 17 h sur la place de la fontaine à Mézien

Pour ceux qui souhaitent peut être vivre une expérience nouvelle et originale, nous proposons une nuit à la belle étoile sur le site du Cairn 2000 sur la montagne de Lure. Prévoir un duvet (la nuit peut être fraîche) avec ou sans tapis de sol, une lampe de poche, de l'eau, de quoi manger le soir et le matin, un répulsif moustique et votre bonne humeur.

Pour l'organisation et la mise en place d'un co-voiturage, merci de vous inscrire. Si besoin, le matériel sera transporté au plus près possible du site choisi.

Retour à Mézien lundi en milieu de journée.



## LES RANDONNÉES inscription au groupe : [traitdunionmezien@proton.me](mailto:traitdunionmezien@proton.me)



Randonnée des hêtres remarquables 28



Randonnée la cabane des Monges 04 juin



Randonnée le sentier de la Roubine 10 juin



Randonnée tour des Monges 18 juin 2024

## AUTRES ANIMATIONS



Sortie Font de Mège avec le CEN 25 mai



Sortie sensorielle 26 mai



Soirée ciné-débat sur le jeûne 31 mai



Fête de la Saint-Jean 24 juin